

West Osborn Complex Water Quality Assurance
Revolving Fund (WQARF) Site
Phoenix, AZ
CAB Meeting

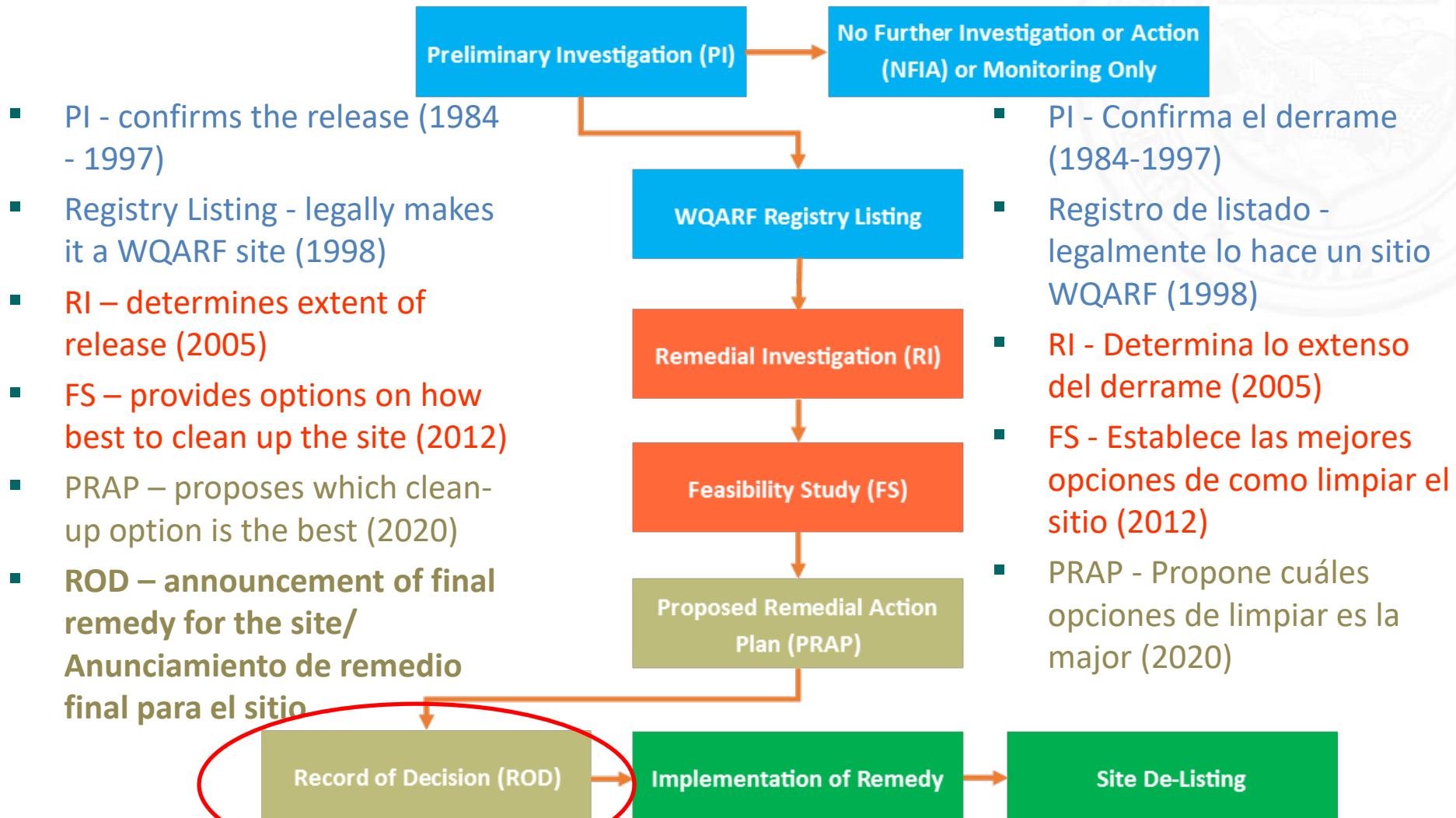
August 23, 2023

El miércoles, 23 de agosto 2023

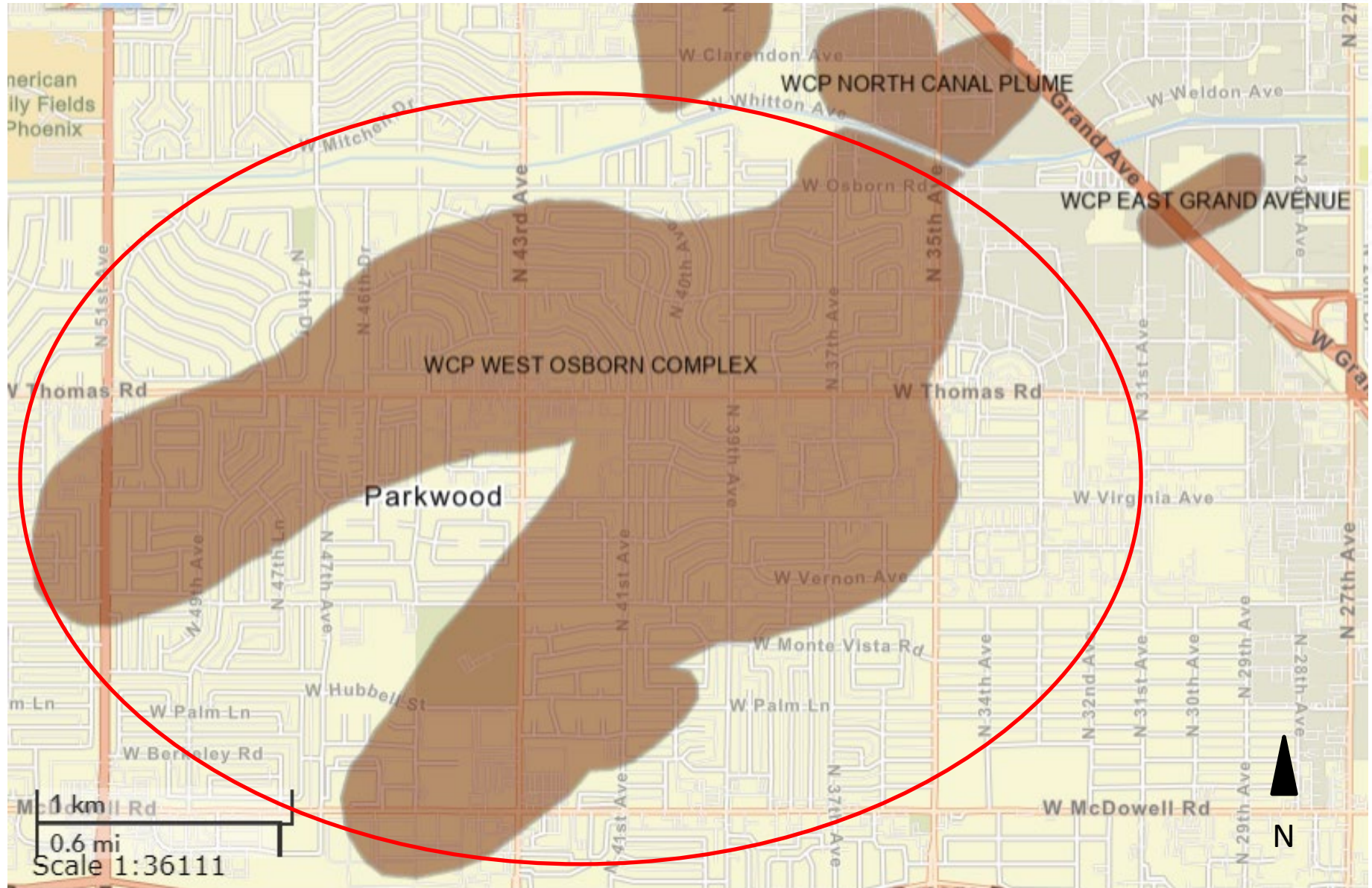
Eric Mannlein, Project Manager



Steps in WQARF / Fases de WQARF



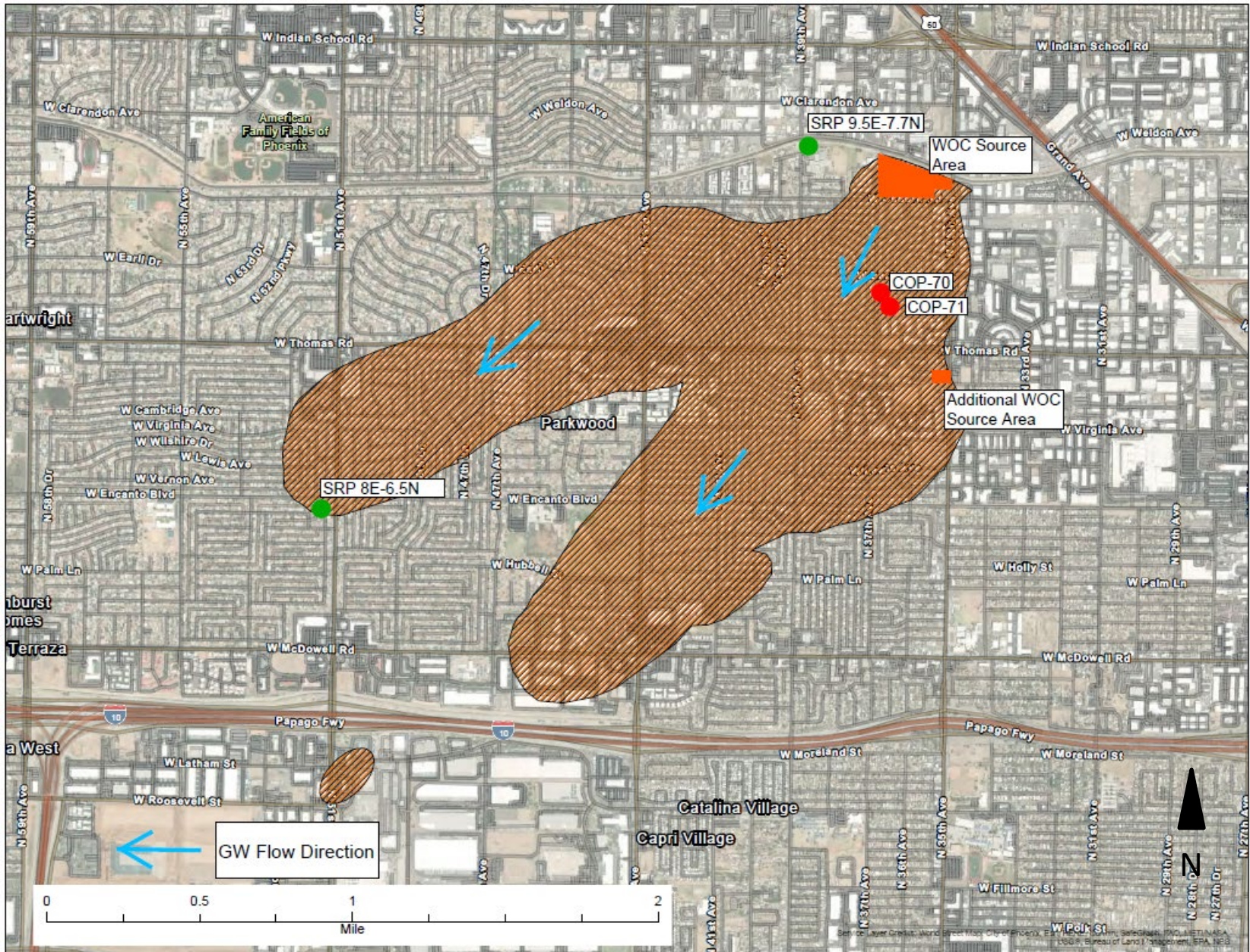
Site Location / Ubicación del Sitio



- **Contaminant of Concern** = Trichloroethene (TCE) in both the Shallow Groundwater System (SGWS) and the Lower Sand and Gravel Subunit (LSGS)
 - **SGWS** = Upper aquifer extending to approximately 200 feet to 240 feet below ground surface (bgs)
 - **LSGS** = Lower aquifer extending from approximately 240 feet bgs to 400 feet bgs
 - **Source of Contamination** = Septic tanks and seepage pits associated with former manufacturing facilities located across the site that operated from the 1950s to the 1980s
- **Contaminación de preocupación** = Tricloroetileno (TCE) en dos circunstancias, los Sistema de aguas subterráneas de poco profundidades (SGWS) y en la subunidad inferior de arena y gravilla (LSGS)
 - **SGWS** = El acuífero superior se extiende aproximadamente 200 pies a 240 pies bajo tierra.
 - **LSGS** = El acuífero inferior se extiende aproximadamente 240 pies a 400 pies bajo tierra
 - **La fuente de contaminación** = Tanques sépticos, pozos de infiltración asociados con antiguas instalaciones de fabricación localizadas a través del sitio que operaron de los 1950s hasta los 1980s.

- **Impacted Media** = Soil & Groundwater
- **Potential Receptors** = Salt River Project and City of Phoenix municipal water supply wells
- **Last Milestone** = PRAP (July 23, 2020)
- **Next Milestone** = ROD
- **Medios impactados** = La tierra y el agua subterránea
- **Receptores potenciales** = Pozos de agua que pertenecen a Salt River Project y a La Ciudad de Phoenix
- **EL último objetivo** = PRAP (July 23, 2020)
- **El próximo objetivo** = ROD

West Central Phoenix West Osborn Complex



■ **Soil**

- Soil Vapor Extraction (SVE) was operated as an early response action from August 1999 to 2002 at the central parcel in the West Osborn Complex facility. The SVE system removed approximately 450 lbs of volatile organic compounds.

■ **Groundwater**

- Ongoing monitoring

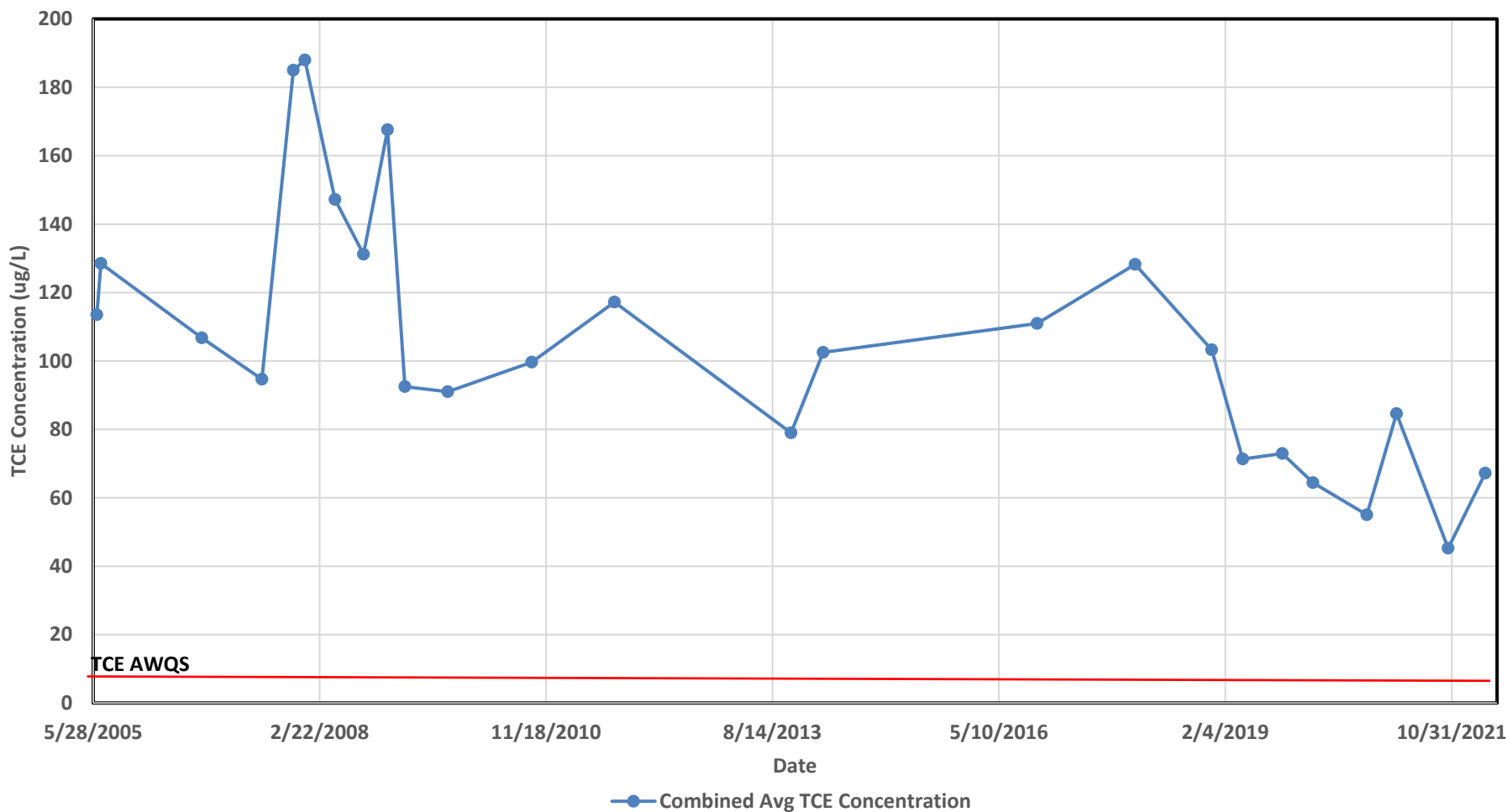
- **La tierra** - Extracción de vapor de la tierra (SVE) ha sido operado como una respuesta de acción temprana (ERA) desde August 1999 hasta el 2002 en el centro de la parcela en el Complejo de West Osborn. El sistema de SVE removi6 aproximadamente 450 libras de compuestos orgánicos volátiles

- **Agua subterránea** - Monitoreo siguiente

Groundwater Concentration Trend

Tendencia de la concentración del agua subterránea

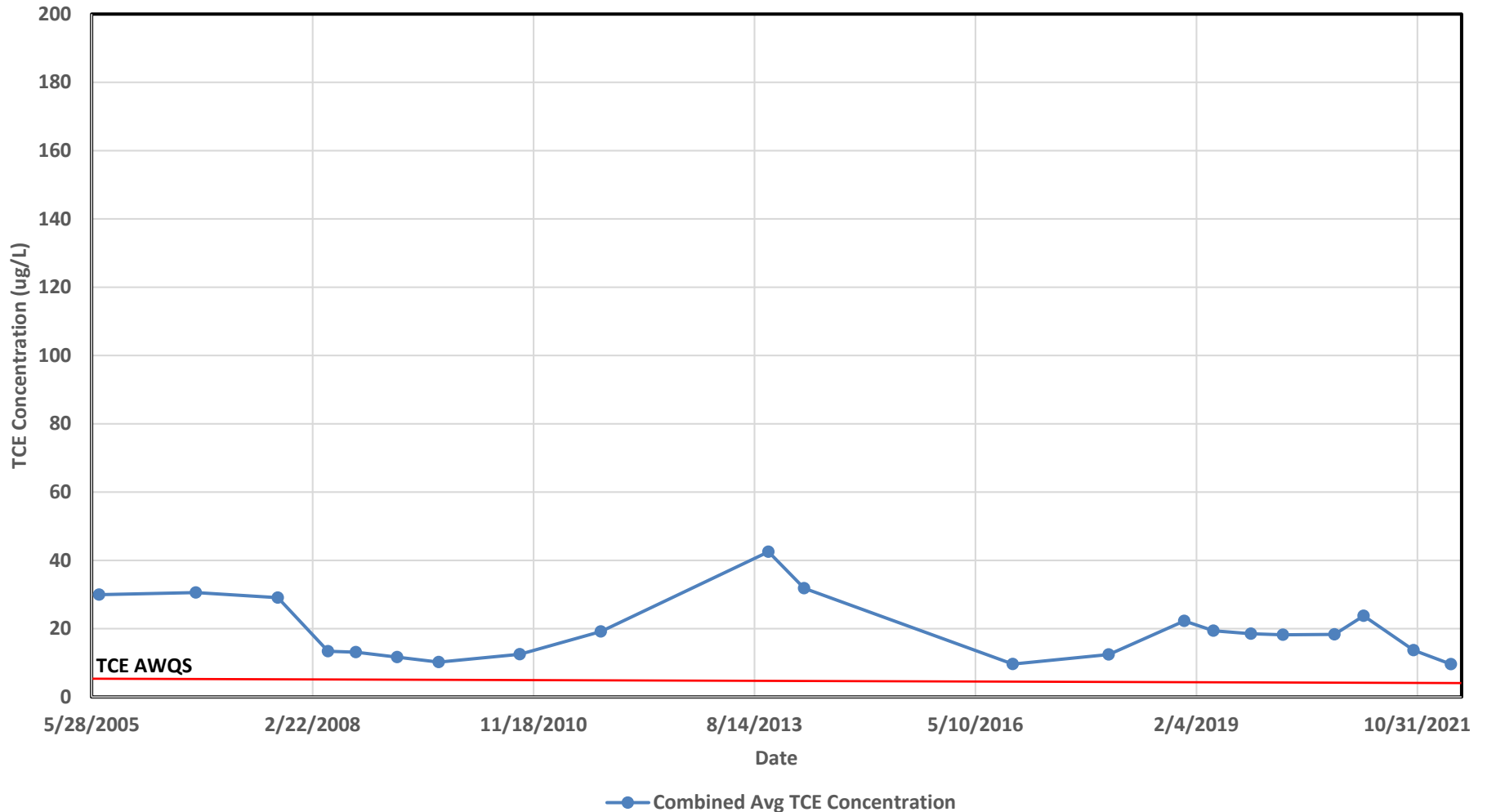
West Osborn SGWS Complex Avg TCE Concentration Trend



Groundwater Concentration Trend

Tendencia de la concentración del agua subterránea

West Osborn Complex LSGS Avg TCE Concentration Trend



- Complete ROD
 - Begin preliminary steps to remedy implementation
 - Continue monitoring activities
- El completo Registro de Decision
 - Empezar pasos preliminares para implementar remedios
 - Continuar monitorando actividades

Contact us!

Barbara Boschert

Community Involvement Coordinator

Remedial Projects Unit

boschert.barbara@azdeq.gov

602-771-8007

Eric Mannlein

Project Manager

Remedial Projects Unit

mannlein.eric@azdeq.gov

602-771-0390

Contáctenos!