



**1. Descargue la aplicación móvil PocketLab para iPhone o Android**

En lugar de utilizar la aplicación, también puedes utilizar pocketlab.com en un navegador web.

**2. Descargue e imprima el formulario de campo**

Descargue el formulario de campo de dos páginas en [azdeq.gov/AirLab](http://azdeq.gov/AirLab). Aquí es donde se registran las mediciones y observaciones en el campo.

<p><b>ADEQ</b> LABORATORIO DE CONTROL DE CALIDAD DEL AIRE: <b>FORMULARIO DE CAMPO DEL LABORATORIO PORTÁTIL</b></p>		
<p>MIEMBROS DEL EQUIPO: _____ DENOMINACIÓN ESCOLAR: _____ NOMBRE DEL SITIO: _____</p>		
<p><b>TARJETA ÍNDICE: OBSERVACIÓN VISUAL DE PARTÍCULAS</b></p> <p>REQUISITOS: DIBUJE UN CUADRADO DE 1"X1" EN SU FICHA. AGREGUE VASELINA O CINTA ADHESIVA DE DOBLE CARA AL CUADRO.</p> <p>IDENTIFIQUE EL ÁREA DE ESTUDIO Y SITUE LA FICHA A 1 METRO DE ALTURA. FOTOGRAFÍA DEL ANTES Y DESPUÉS.</p> <p>DIAS 1: OBSERVACIÓN: ___/___/20___ HORA: ___:___ AM/PM. NOTAS: CLIMA, UBICACIÓN, ETC.</p> <p>DIAS 2: RECUPERACIÓN: ___/___/20___ HORA: ___:___ AM/PM. NOTAS: CLIMA, UBICACIÓN, ETC.</p>		
<p><b>DATOS SOBRE LA CALIDAD DEL AIRE AMBIENTAL EN EL AULA:</b> UTILICE EL LABORATORIO PORTÁTIL. MATERIAL PARTICULADO: _____ ug/m3. DIOXIDO DE CARBONO: _____ ppm. OZONO: _____ ppb. INDICE DE CALIDAD DEL AIRE: _____ ICA. PRESIÓN ATMOSFÉRICA: _____ mBar. TEMPERATURA: _____ °C.</p> <p><b>RECURSOS Y DATOS AÉREOS REGIONALES:</b> POCKET LAB: DESCARGUE LA APLICACIÓN O VISITE <a href="http://ILLERAZDEQ.COM/US/DOCCELLAB.COM">ILLERAZDEQ.COM/US/DOCCELLAB.COM</a> PARA CONECTAR UN DISPOSITIVO DE LABORATORIO PORTÁTIL. PURPLE AIR: COMPRUEBE SI ALGUN CIENTÍFICO COMENTARIO ESTÁ RECOLECTANDO DATOS SOBRE LA CALIDAD DEL AIRE CERCA DE USTED Y ANTELO EN LA SIGUIENTE SECCIÓN: <a href="http://WWW.PURPLEAIR.COM">WWW.PURPLEAIR.COM</a>. ADEQ: VERIFIQUE LA DISPONIBILIDAD DE DATOS SOBRE LA CALIDAD DEL AIRE DEL CONDADO O ADEQ EN SU ÁREA: <a href="http://AIRDATA.AZDEQ.GOV/AIRVISION">HTTP://AIRDATA.AZDEQ.GOV/AIRVISION</a>.</p> <p><b>COMENTARIOS Y OBSERVACIONES:</b></p>		
<p><b>DATOS SOBRE LA CALIDAD DEL AIRE LOCAL:</b></p> <p>DATOS DE CALIDAD DEL AIRE DE "PURPLE AIR": MATERIAL PARTICULADO 2.5: _____ ug/m3. MATERIAL PARTICULADO 10: _____ ug/m3. OZONO: _____ ppb.</p> <p>DATOS DE CALIDAD DEL AIRE DE ADEQ: MATERIAL PARTICULADO 2.5: _____ ug/m3. MATERIAL PARTICULADO 10: _____ ug/m3. OZONO: _____ ppb.</p> <p>MÁS INFORMACIÓN SOBRE LA CALIDAD DEL AIRE: FUENTE: _____ RESULTADOS (CON UNIDADES): _____ META: _____</p> <p>ESTUDIO DE CAMPO: LABORATORIO PORTÁTIL. FECHA: ___/___/20___ HORA: ___:___ AM/PM.</p> <p><b>DATOS SOBRE LA CALIDAD DEL AIRE AMBIENTAL:</b> UTILICE EL LABORATORIO PORTÁTIL. MATERIAL PARTICULADO: _____ ug/m3. DIOXIDO DE CARBONO: _____ ppm. OZONO: _____ ppb. INDICE DE CALIDAD DEL AIRE: _____ ICA. PRESIÓN ATMOSFÉRICA: _____ mBar. TEMPERATURA: _____ °C.</p> <p><b>DATOS AÉREOS DE "PATADAS":</b> UTILICE EL LABORATORIO PORTÁTIL Y CAMBIE EL MEDIDOR. MATERIAL PARTICULADO: _____ ug/m3. DIOXIDO DE CARBONO: _____ ppm. OZONO: _____ ppb. INDICE DE CALIDAD DEL AIRE: _____ ICA. PRESIÓN ATMOSFÉRICA: _____ mBar. TEMPERATURA: _____ °C.</p> <p><b>DATOS AÉREOS "CANTANTES":</b> UTILICE EL LABORATORIO PORTÁTIL Y CAMBIE EL MEDIDOR. MATERIAL PARTICULADO: _____ ug/m3. DIOXIDO DE CARBONO: _____ ppm. OZONO: _____ ppb. INDICE DE CALIDAD DEL AIRE: _____ ICA. PRESIÓN ATMOSFÉRICA: _____ mBar. TEMPERATURA: _____ °C.</p> <p><b>ENTREGAR DATOS DE FORMA ELECTRÓNICA:</b> 1. HOJA DE EXCEL DEL AULA 2. FORMULARIO DE ADEQ DE SUAVEZ O DE GOOGLE. REVISIÓN DE DATOS.</p> <p><b>NOTAS:</b></p> <p>ELABORADO POR MEGHAN SMART (ADEQ) Y MAGGIE MOY (BECARIA DE ADEQ)</p>		

### 3. Recopilar datos

Siga cuidadosamente el procedimiento de laboratorio de monitoreo de dos días descrito en [el plan de lección](#).

#### Paso 1

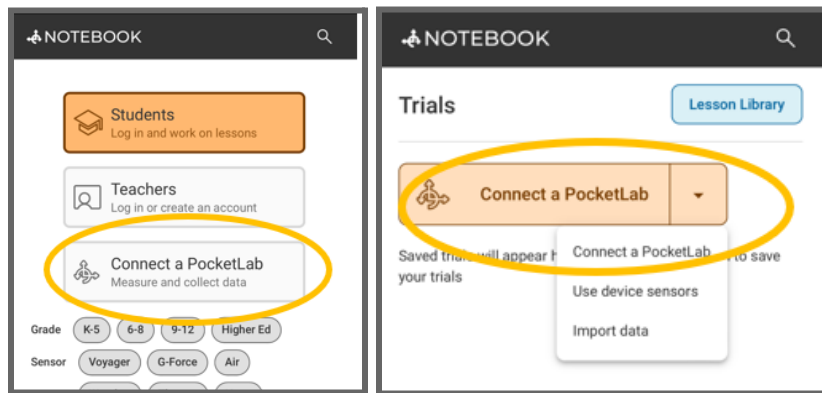
Cargue el dispositivo Air PocketLab antes del estudio de PocketLab:

- El dispositivo PocketLab tarda 2 horas para cargar completamente. El dispositivo puede operar continuamente y recolectar datos durante 24 horas con una sola carga de la batería.
- Cargue el dispositivo PocketLab utilizando el cable USB proporcionado con el dispositivo.

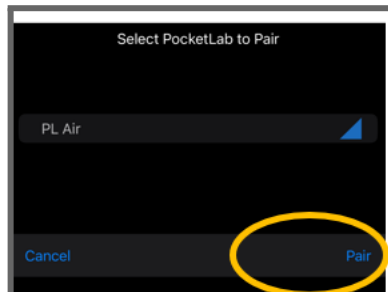
#### Paso 2

Encienda y conecte el dispositivo PocketLab a una computadora:

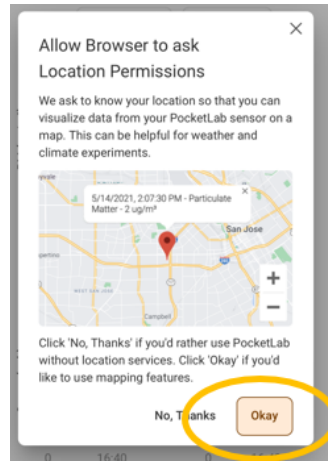
- Encienda el PocketLab oprimiendo el botón ubicado en la parte superior del dispositivo. La luz parpadeará en verde y rojo.
- Abra la aplicación en su dispositivo y seleccione *Connect a PocketLab* (Conectar un PocketLab).



- En los menús desplegables, seleccione *Connect a PocketLab*.
- En la esquina inferior derecha de la pantalla, seleccione *Pair* (emparejar).



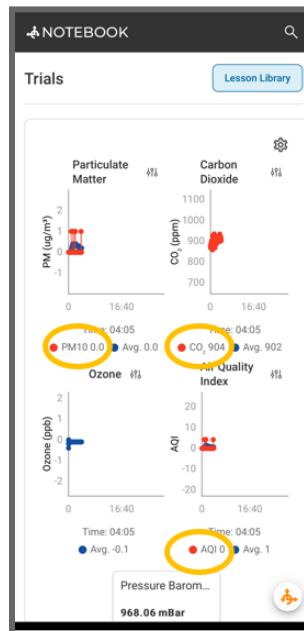
- Seleccione *Okay* para permisos de ubicación.



### Paso 3

#### Recolección de datos ambiente

- Deje que el PocketLab repose durante 5 minutos en el área de estudio. Tenga en cuenta que, debido a las condiciones ambientales, es mejor alejarse del dispositivo. El calor de sus manos y su respiración (es decir, CO<sub>2</sub>) pueden influir en los resultados.
- Después de 5 minutos, pídale a un estudiante que lea los valores rojos anotados en la parte inferior de la gráfica. Los valores pueden fluctuar, simplemente comprométase con un valor y agréguelo a su formulario. Consejo: También puede hacer una captura de pantalla y leer los resultados en la foto.



Si desea recolectar datos durante 24 horas:

- Deje su dispositivo en un lugar seguro.
- Después de 24 horas, anote sus resultados promedio (azul en la gráfica). Apunte en los comentarios que los resultados son de un promedio de 24 horas.

#### 4. Enviar datos

Envíe los datos recopilados utilizando nuestro [formulario de envío de datos en línea >](#)