

# BINATIONAL AIR QUALITY CALENDAR 2026

## CALENDARIO BINACIONAL DE CALIDAD DEL AIRE 2026

### ENERO

El día de Año Nuevo tiene típicamente los niveles más altos de  $PM_{2.5}$  debido a los fuegos artificiales y el uso de chimeneas.



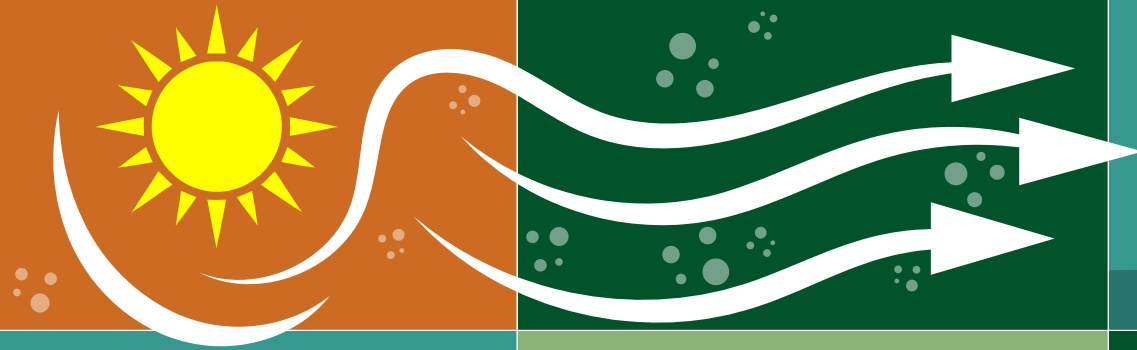
### FEBRUARY

Cold overnight temperatures in January trap dust ( $PM_{10}$ ) and smoke ( $PM_{2.5}$ ) from local activity in the mornings and evenings.



### MARZO

En marzo, las noches templadas reducen el polvo y humo locales, pero los sistemas de tormentas frecuentemente transportan polvo hacia el norte de Sonora y sur de Arizona.



### APRIL

Strong storms near the Arizona–Sonora border can create winds that carry dust from any direction, especially the west and southwest.

### MAYO

En mayo las condiciones persisten y los niveles promedio de ozono llegan a su máximo nivel en la región de Yuma-San Luis Río Colorado.



### JUNE

Monsoon season begins June 15, bringing dry thunderstorms that raise dust and wildfire risks.



### JULIO

La temporada de monzones trae consigo tormentas de polvo y humo de incendios forestales, así que mantente alerta y ten un plan de seguridad listo.



### AUGUST

Mid-monsoon season means continued dust storms and wildfire smoke — stay weather-aware and have a safety plan ready.

### SEPTIEMBRE

A fin de promover la concientización sobre la calidad del aire, el Programa de Banderines de Calidad del Aire de ADEQ, permite a escuelas, organizaciones y agencias mostrar a diario banderines sobre los niveles pronosticados de calidad del aire diaria.



### OCTOBER

Even after monsoon season, strong storms can still bring winds that carry dust from any direction.



### NOVIEMBRE

A medida que la noche se enfría, una capa cálida de aire atrapa la contaminación, ocasionando que el polvo ( $PM_{10}$ ) y humo ( $PM_{2.5}$ ) se mantengan suspendidos por mayor tiempo en las mañanas.

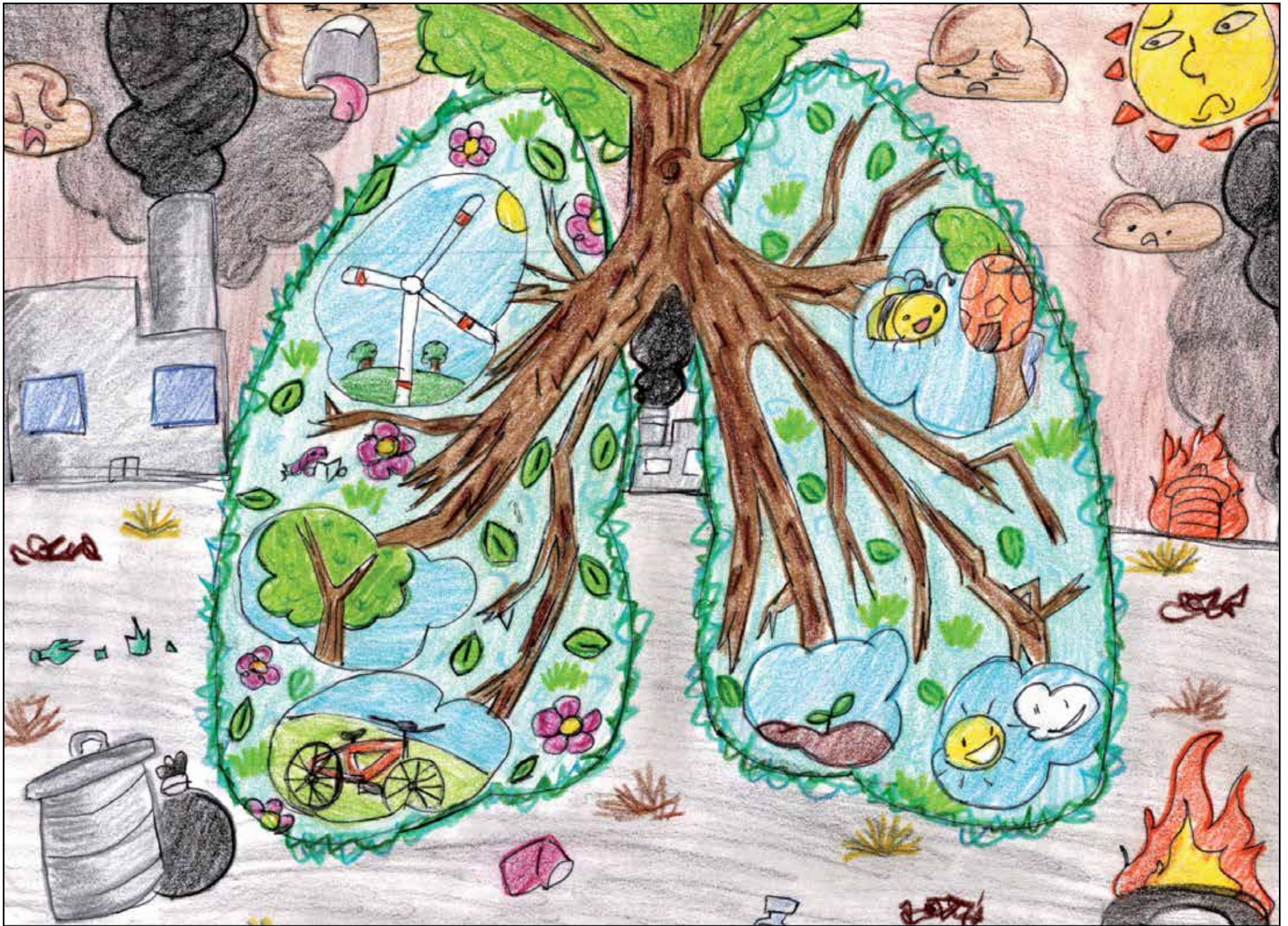


### DECEMBER

Colder nights and holiday fireplace use, plus fireworks, can raise overnight smoke ( $PM_{2.5}$ ), peaking around Christmas and New Year's.



**ARIZONA**  
DEPARTMENT OF  
ENVIRONMENTAL  
QUALITY



Artwork by (Obra de arte de): Angel • School (Escuela) Ignacio W. Covarrubias - Nogales, Sonora

**Did you know?** New Year's Day usually sees the highest concentration of smoke ( $PM_{2.5}$ ) of the year! That is because of the combination of fireworks and holiday-related fireplace use.

**¿Sabías que?** ¡El día de Año Nuevo suele registrar los niveles más altos de humo ( $PM_{2.5}$ ) del año! Esto se debe a la combinación de fuegos artificiales y el uso de chimeneas y fogatas durante los días festivos.



**December 2025**

S	M	T	W	T	F	S
	1	2	3	4	5	6
7	8	9	10	11	12	13
14	15	16	17	18	19	20
21	22	23	24	25	26	27
28	29	30	31			

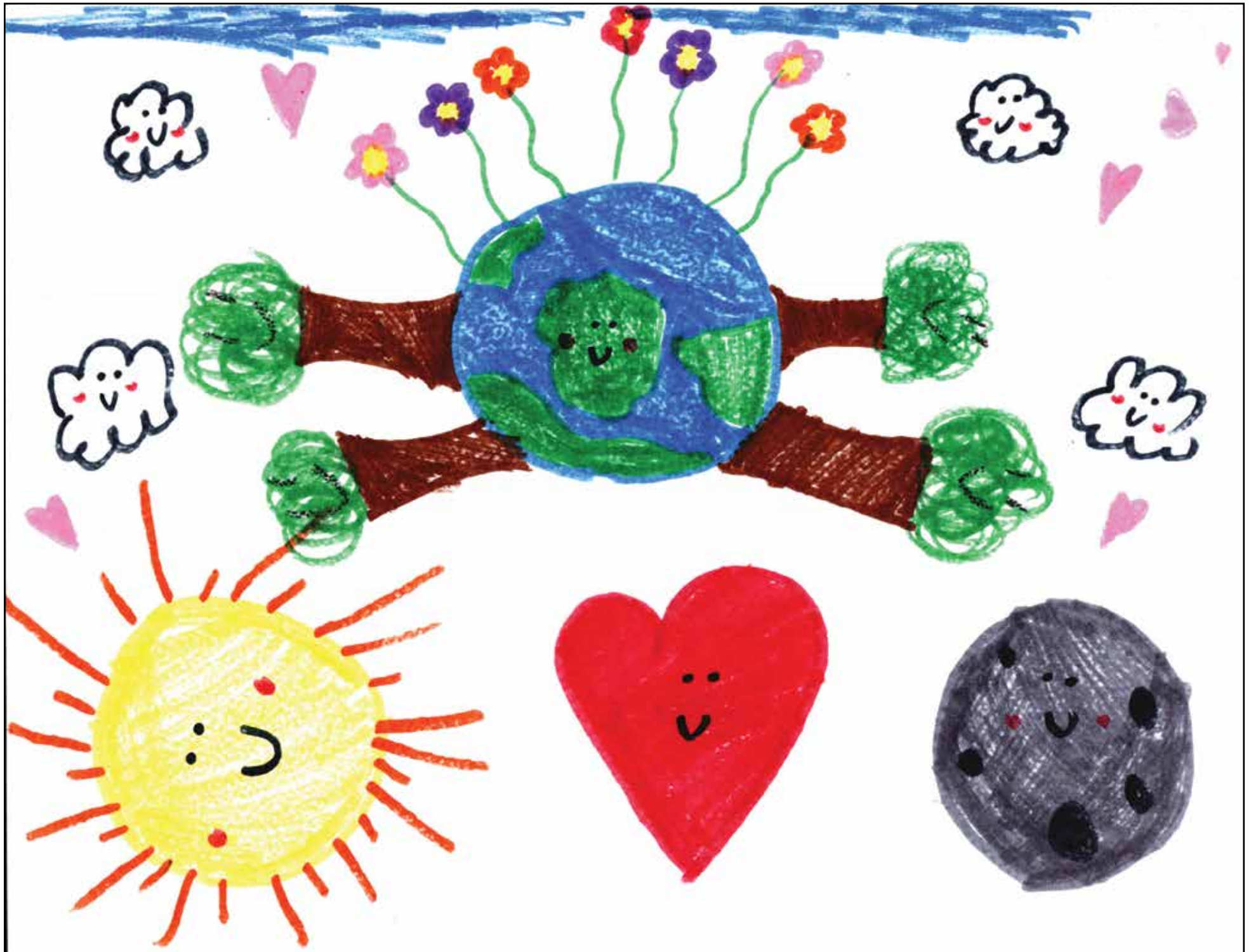
# January/Enero

## 2026

**February 2026**

S	M	T	W	T	F	S
1	2	3	4	5	6	7
8	9	10	11	12	13	14
15	16	17	18	19	20	21
22	23	24	25	26	27	28

Sunday/Domingo	Monday/Lunes	Tuesday/Martes	Wednesday/Miércoles	Thursday/Jueves	Friday/Viernes	Saturday/Sábado
				<b>1</b>  New Year's Day (Año Nuevo)	<b>2</b>	<b>3</b>
<b>4</b>	<b>5</b>	<b>6</b>  Epiphany Day (Día de los Reyes Magos)	<b>7</b>	<b>8</b>	<b>9</b>	<b>10</b>
<b>11</b>	<b>12</b>	<b>13</b>	<b>14</b>	<b>15</b>	<b>16</b>	<b>17</b>
<b>18</b>	<b>19</b>  Martin Luther King Jr. Day	<b>20</b>	<b>21</b>	<b>22</b>	<b>23</b>	<b>24</b>
<b>25</b>	<b>26</b>	<b>27</b>	<b>28</b>	<b>29</b>	<b>30</b>	<b>31</b>



Artwork by (Obra de arte de): Leah • School (Escuela) Downtown Academy - Nogales, AZ

**Did you know?** Like January, cold overnight temperatures allow dust (PM<sub>10</sub>) and smoke (PM<sub>2.5</sub>) to build up from local activity in the mornings and evenings.

**¿Sabías que?** Al igual que en enero, las bajas temperaturas nocturnas ocasionan la acumulación de polvo (PM<sub>10</sub>) y humo (PM<sub>2.5</sub>) debido a la actividad local durante las mañanas y las tardes.

January 2026

S	M	T	W	T	F	S
				1	2	3
4	5	6	7	8	9	10
11	12	13	14	15	16	17
18	19	20	21	22	23	24
25	26	27	28	29	30	31

# February/Febrero

## 2026

March 2026

S	M	T	W	T	F	S
1	2	3	4	5	6	7
8	9	10	11	12	13	14
15	16	17	18	19	20	21
22	23	24	25	26	27	28
29	30	31				

Sunday/Domingo	Monday/Lunes	Tuesday/Martes	Wednesday/Miércoles	Thursday/Jueves	Friday/Viernes	Saturday/Sábado
<b>1</b>  National Freedom Day	<b>2</b>  Groundhog Day & Día de la Constitución	<b>3</b>	<b>4</b>	<b>5</b>	<b>6</b>	<b>7</b>
<b>8</b>	<b>9</b>	<b>10</b>	<b>11</b>	<b>12</b>	<b>13</b>	<b>14</b>  Valentine's Day (Día de San Valentín)
<b>15</b>	<b>16</b>  Presidents' Day	<b>17</b>	<b>18</b>  Ash Wednesday (Miércoles de Ceniza)	<b>19</b>	<b>20</b>	<b>21</b>
<b>22</b>	<b>23</b>	<b>24</b>  Día de la Bandera	<b>25</b>	<b>26</b>	<b>27</b>	<b>28</b>



*Artwork by (Obra de arte de): Génesis • School (Escuela) Primaria Josefa Ortiz de Domínguez - Agua Prieta, Son*

**Did you know?** In March, warmer overnight temperatures lead to less local dust ( $PM_{10}$ ) and smoke ( $PM_{2.5}$ ) in the mornings/evenings. However, the potential for storm systems transporting dust into northern Sonora and southern Arizona increases.

**¿Sabías que?** ¿Sabías que? En marzo, las temperaturas nocturnas más cálidas resultan en una menor acumulación de polvo ( $PM_{10}$ ) y humo ( $PM_{2.5}$ ) durante las mañanas y noches. Sin embargo, aumenta la posibilidad de que los sistemas de tormentas transporten polvo hacia el norte de Sonora y sur de Arizona.



February 2026

S	M	T	W	T	F	S
1	2	3	4	5	6	7
8	9	10	11	12	13	14
15	16	17	18	19	20	21
22	23	24	25	26	27	28

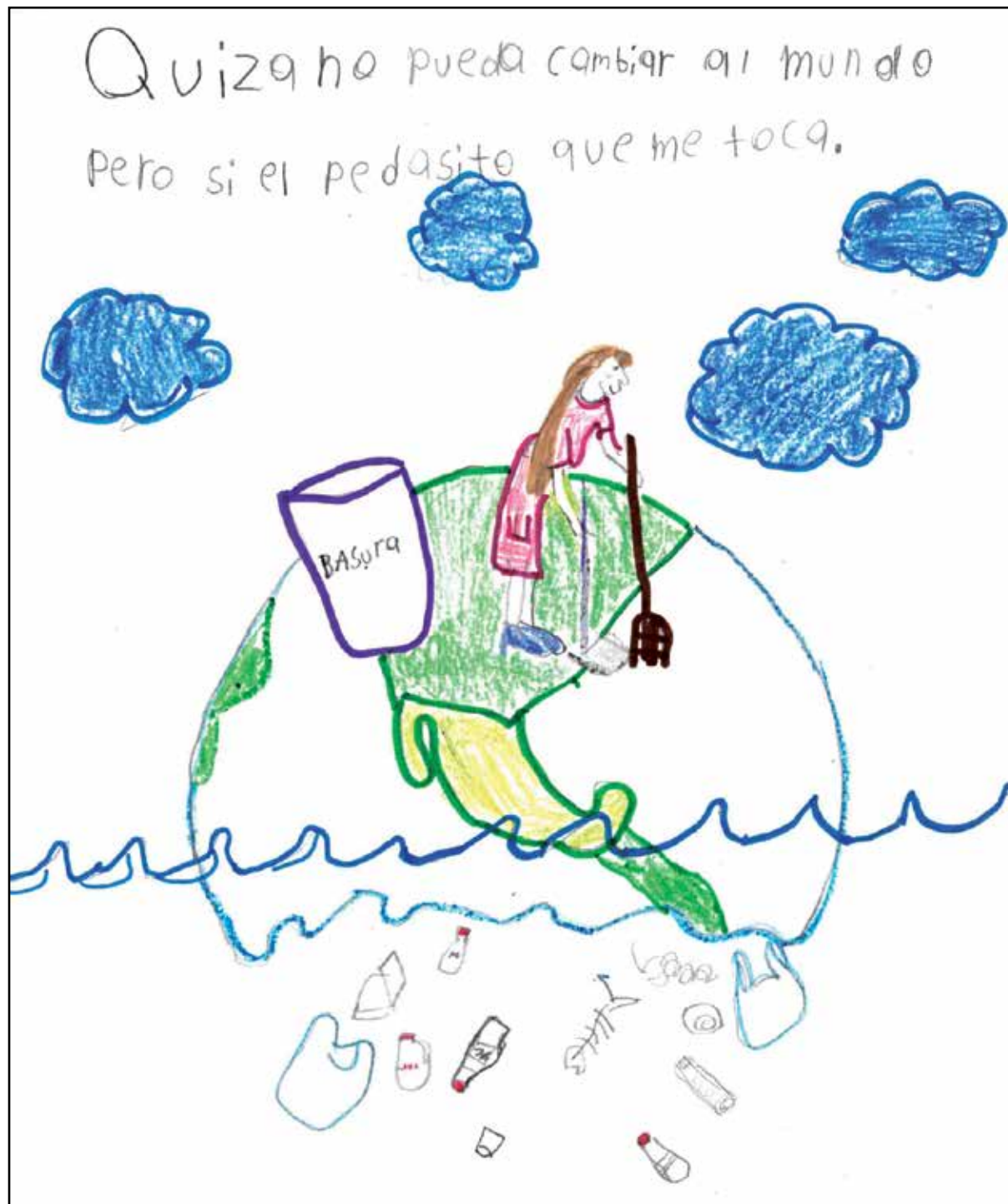
# March/Marzo

## 2026

April 2026

S	M	T	W	T	F	S
			1	2	3	4
5	6	7	8	9	10	11
12	13	14	15	16	17	18
19	20	21	22	23	24	25
26	27	28	29	30		

Sunday/Domingo	Monday/Lunes	Tuesday/Martes	Wednesday/Miércoles	Thursday/Jueves	Friday/Viernes	Saturday/Sábado
1	2	3	4	5	6	7
8	9	10	11	12	13	14
15	16	17	18	19	20	21
	Natalicio de Benito Juárez	St. Patrick's Day			Spring Equinox (Equinoccio de Primavera)	
22	23	24	25	26	27	28
World Water Day (Día Mundial del Agua)						
29	30	31				



*Artwork by (Obra de arte de): Marilyn  
School (Escuela) Primaria General Ignacio Zaragoza. City: Naco, Sonora*

**Did you know?** Strong storm systems can result in windy conditions around the Arizona-Sonora border region, which can then transport dust from any direction, especially from the west/southwest.

**¿Sabías que?** Los fuertes sistemas de tormentas pueden generar vientos en la región fronteriza de Sonora-Arizona, lo cual puede transportar polvo desde cualquier dirección, especialmente del oeste/suroeste.

March 2026

S	M	T	W	T	F	S
1	2	3	4	5	6	7
8	9	10	11	12	13	14
15	16	17	18	19	20	21
22	23	24	25	26	27	28
29	30	31				

# April/Abril

## 2026

May 2026

S	M	T	W	T	F	S
						1 2
3	4	5	6	7	8	9
10	11	12	13	14	15	16
17	18	19	20	21	22	23
24	25	26	27	28	29	30

Sunday/Domingo	Monday/Lunes	Tuesday/Martes	Wednesday/Miércoles	Thursday/Jueves	Friday/Viernes	Saturday/Sábado
			1 April Fool's Day	2	3 Good Friday (Viernes Santo)	4
5 Easter (Domingo de Pascua)	6 Easter Monday	7	8	9	10	11
12	13 Thomas Jefferson's Birthday	14	15	16	17	18
19	20	21	22 Earth Day (Día de la Tierra)	23	24	25
26	27	28	29	30 Día del Niño		



*Artwork by (Obra de arte de): Valentina • School (Escuela) Ignacio W. Covarrubias - Nogales, Sonora*

**Did you know?** The same conditions continue through May. During this month Yuma and San Luis Rio Colorado region's average ozone levels are their highest of the year.

**¿Sabías que?** Las mismas condiciones continúan durante el mes de mayo. Durante este mes, los niveles promedio de ozono en la región de Yuma y San Luis Río Colorado alcanzan su nivel más alto del año.



**April 2026**

S	M	T	W	T	F	S
			1	2	3	4
5	6	7	8	9	10	11
12	13	14	15	16	17	18
19	20	21	22	23	24	25
26	27	28	29	30		

# May/Mayo

National Clean Air Month

2026

Mes Nacional del Aire Limpio

**June 2026**

S	M	T	W	T	F	S
	1	2	3	4	5	6
7	8	9	10	11	12	13
14	15	16	17	18	19	20
21	22	23	24	25	26	27
28	29	30				

Sunday/Domingo	Monday/Lunes	Tuesday/Martes	Wednesday/Miércoles	Thursday/Jueves	Friday/Viernes	Saturday/Sábado
					1  Loyalty Day & Día del Trabajo	2
3	4	5  Cinco de Mayo (Batalla de Puebla)	6	7	8	9
10  Mother's Day (Día de la Madre)	11	12	13	14	15  Día del Maestro	16  Armed Forces Day
17	18	19	20	21	22	23
24	25  Memorial Day	26	27	28	29	30
31						



*Artwork by (Obra de arte de): Arianna • School (Escuela) Clawson Elementary School, Douglas, AZ*

**Did you know?** The monsoon season officially begins on June 15! The first monsoon-related thunderstorms are dry and can cause blowing dust, as well as increase the risk for lightning-caused wildfires.

**¿Sabías que?** ¡La temporada de monzones comienza oficialmente el 15 de junio! Las primeras tormentas eléctricas relacionadas con los monzones son secas y pueden generar polvo en el viento, además de aumentar el riesgo de incendios forestales provocados por los rayos.



May 2026

S	M	T	W	T	F	S
					1	2
3	4	5	6	7	8	9
10	11	12	13	14	15	16
17	18	19	20	21	22	23
24	25	26	27	28	29	30

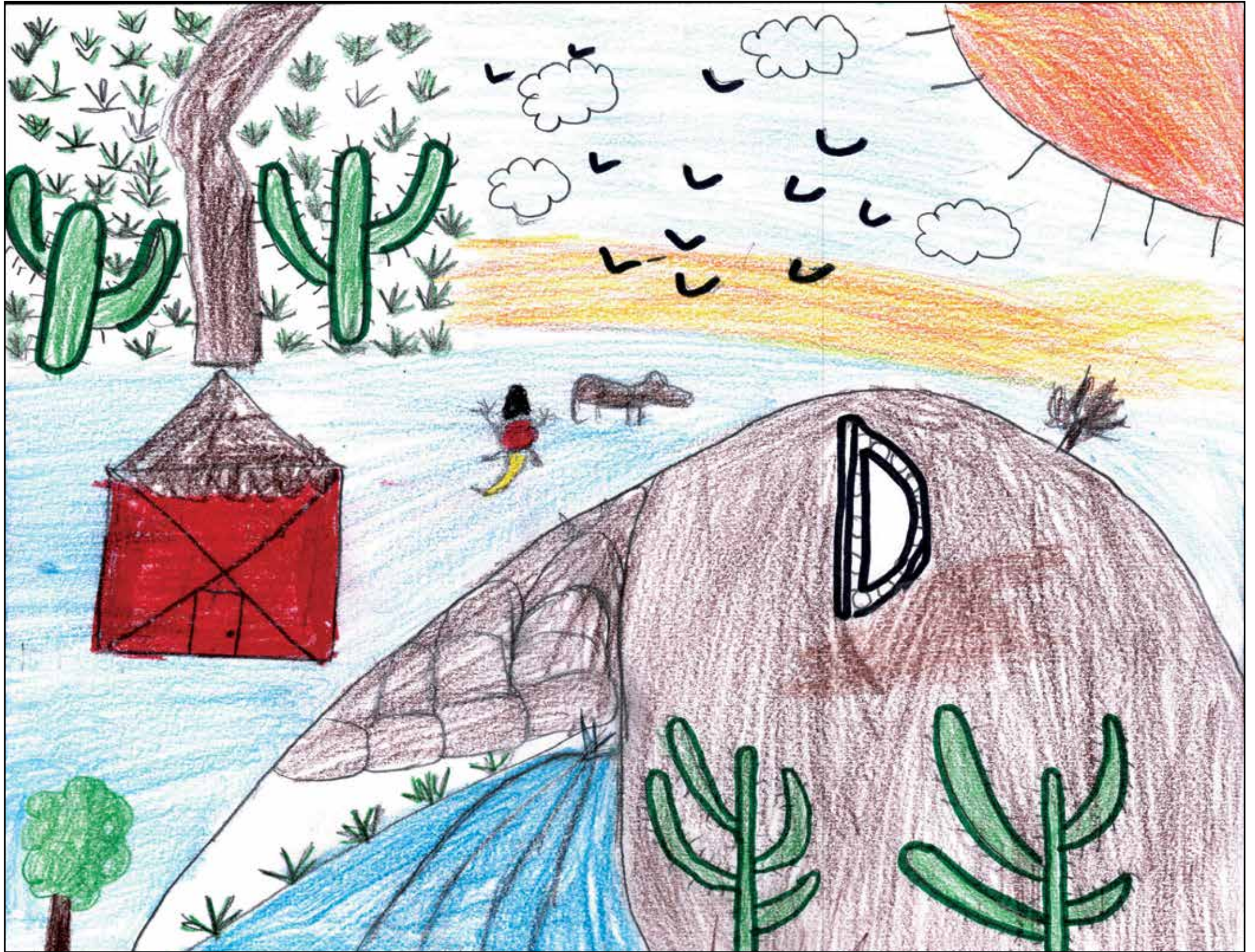
# June/Junio

## 2026

July 2026

S	M	T	W	T	F	S
			1	2	3	4
5	6	7	8	9	10	11
12	13	14	15	16	17	18
19	20	21	22	23	24	25
26	27	28	29	30	31	

Sunday/Domingo	Monday/Lunes	Tuesday/Martes	Wednesday/Miércoles	Thursday/Jueves	Friday/Viernes	Saturday/Sábado
	<b>1</b>	<b>2</b>	<b>3</b>	<b>4</b>	<b>5</b>  World Environment Day (Día Mundial del Medio Ambiente)	<b>6</b>
<b>7</b>	<b>8</b>	<b>9</b>	<b>10</b>	<b>11</b>	<b>12</b>	<b>13</b>
<b>14</b>  Flag Day	<b>15</b>	<b>16</b>	<b>17</b>	<b>18</b>	<b>19</b>  Juneteenth	<b>20</b>
<b>21</b>  Father's Day/ Summer Solstice (Día del Padre/ Solsticio de Verano)	<b>22</b>	<b>23</b>	<b>24</b>	<b>25</b>	<b>26</b>	<b>27</b>
<b>28</b>	<b>29</b>	<b>30</b>				



*Artwork by (Obra de arte de): Fatima • School (Escuela) Sarah Marley Elementary School, Douglas, AZ*

**Did you know?** Monsoon season means dust storm season. Be aware of the weather forecast for your local area and have a gameplan for if/when a dust storm occurs. Also, be on the lookout for any wildfire smoke over the region.

**¿Sabías que?** Temporada de monzones significa temporada de tormentas de polvo. Mantente al tanto del pronóstico del tiempo para tu localidad y prepara un plan de acción por si sucede una tormenta de polvo. Además, mantente atento/a a la presencia de humo de incendios forestales en la región.



**June 2026**

S	M	T	W	T	F	S
	1	2	3	4	5	6
7	8	9	10	11	12	13
14	15	16	17	18	19	20
21	22	23	24	25	26	27
28	29	30				

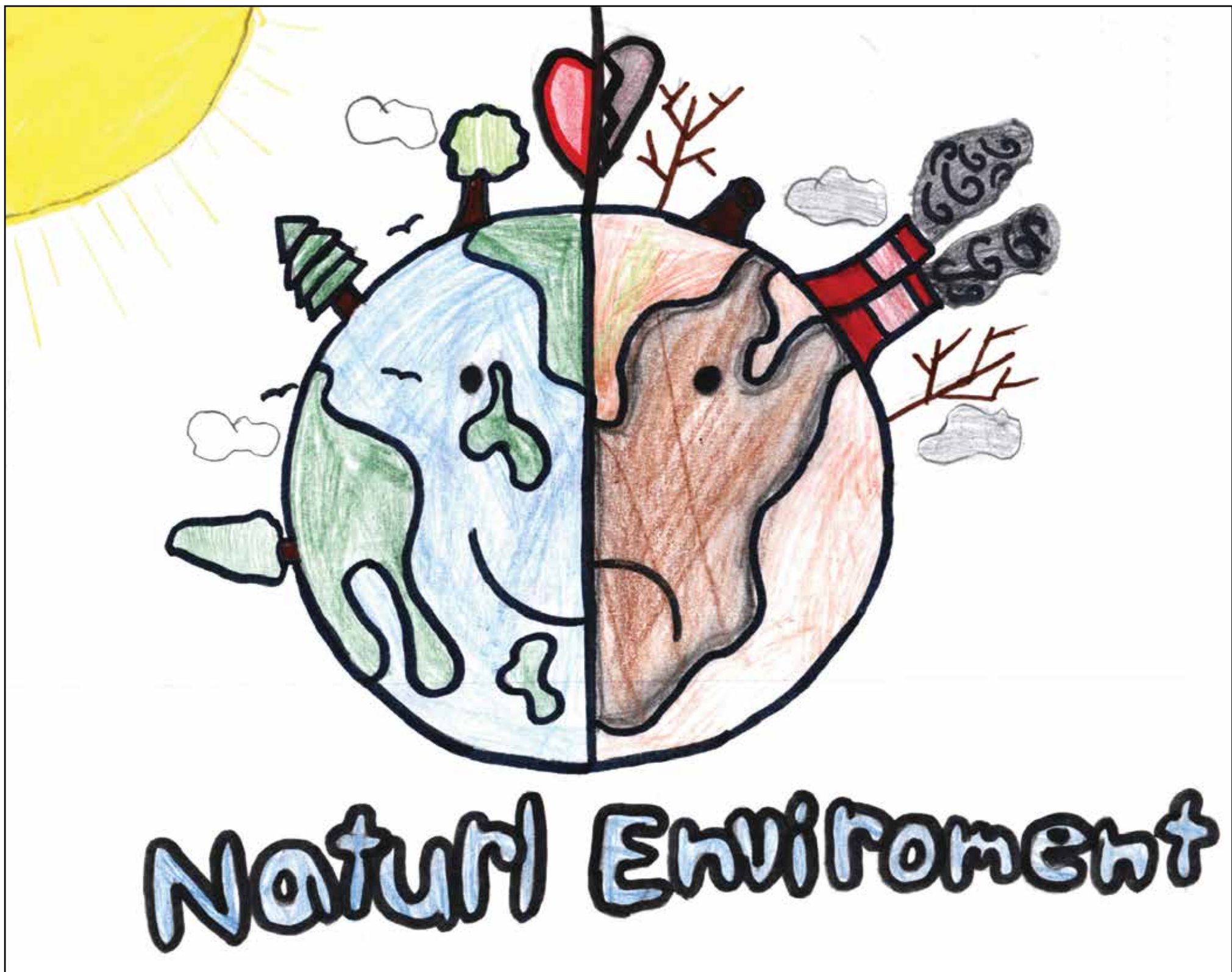
# July

## 2026

**August 2026**

S	M	T	W	T	F	S
						1
2	3	4	5	6	7	8
9	10	11	12	13	14	15
16	17	18	19	20	21	22
23	24	25	26	27	28	29

Sunday/Domingo	Monday/Lunes	Tuesday/Martes	Wednesday/Miércoles	Thursday/Jueves	Friday/Viernes	Saturday/Sábado
			1	2	3	4  Independence Day
5	6	7	8	9	10	11
12	13	14	15	16	17	18
19	20	21	22	23	24	25
26  Parents' Day	27	28	29	30	31	



*Artwork by (Obra de arte de): Tarja • School (Escuela) Downtown Academy - Nogales, AZ*

**Did you know?** We're still in the middle of the monsoon season, which means it's still dust storm season. Be aware of the weather forecast for your local area and have a gameplan for if/when a dust storm occurs. Also, be on the lookout for any wildfire smoke over the region.

**¿Sabías que?** Seguimos en plena temporada de monzones, lo que significa que aún es temporada de tormentas de polvo. Manténte al tanto del pronóstico del tiempo para tu localidad y prepara un plan de acción por si sucede una tormenta de polvo. Además, manténte atento/a a la presencia de humo de incendios forestales en la región



July 2026

S	M	T	W	T	F	S
			1	2	3	4
5	6	7	8	9	10	11
12	13	14	15	16	17	18
19	20	21	22	23	24	25
26	27	28	29	30	31	

# August/Agosto

## 2026

September 2026

S	M	T	W	T	F	S	
			1	2	3	4	5
6	7	8	9	10	11	12	
13	14	15	16	17	18	19	
20	21	22	23	24	25	26	
27	28	29	30				

Sunday/Domingo

Monday/Lunes

Tuesday/Martes

Wednesday/Miércoles

Thursday/Jueves

Friday/Viernes

Saturday/Sábado

						<b>1</b>
<b>2</b>	<b>3</b>	<b>4</b>	<b>5</b>	<b>6</b>	<b>7</b>	<b>8</b>
<b>9</b>	<b>10</b>	<b>11</b>	<b>12</b>	<b>13</b>	<b>14</b> Inter-American Air Quality Day (Día Inter- Americano de la Calidad del Aire)	<b>15</b>
<b>16</b>	<b>17</b>	<b>18</b>	<b>19</b>	<b>20</b>	<b>21</b>	<b>22</b>
<b>23</b>	<b>24</b>	<b>25</b>	<b>26</b>	<b>27</b>	<b>28</b>	<b>29</b>
<b>30</b>	<b>31</b>					



*Artwork by (Obra de arte de): Sofia*

*School (Escuela): Escuela Primaria Armando Acuña Rivera - Agua Prieta, Son*

**Did you know?** To raise air quality awareness, ADEQ offers the Air Quality Flag Program to Arizona schools, businesses (50+ employees), non-profits, and government buildings. Participating organizations daily check the air quality forecast and fly a flag (green, yellow, orange) that indicates the expected air quality for the day.

**¿Sabías que?** Para concientizar sobre la calidad del aire, ADEQ ofrece el Programa de Banderines sobre la Calidad del Aire a escuelas, empresas (más de 50 empleados), organizaciones sin fines de lucro y edificios gubernamentales. Las organizaciones participantes consultan diariamente el pronóstico de la calidad del aire e izan un banderín (verde, amarillo, naranja) que indica la calidad del aire prevista para ese día.



**ARIZONA**  
DEPARTMENT OF  
ENVIRONMENTAL  
QUALITY

August 2026

S	M	T	W	T	F	S
						1
2	3	4	5	6	7	8
9	10	11	12	13	14	15
16	17	18	19	20	21	22
23	24	25	26	27	28	29

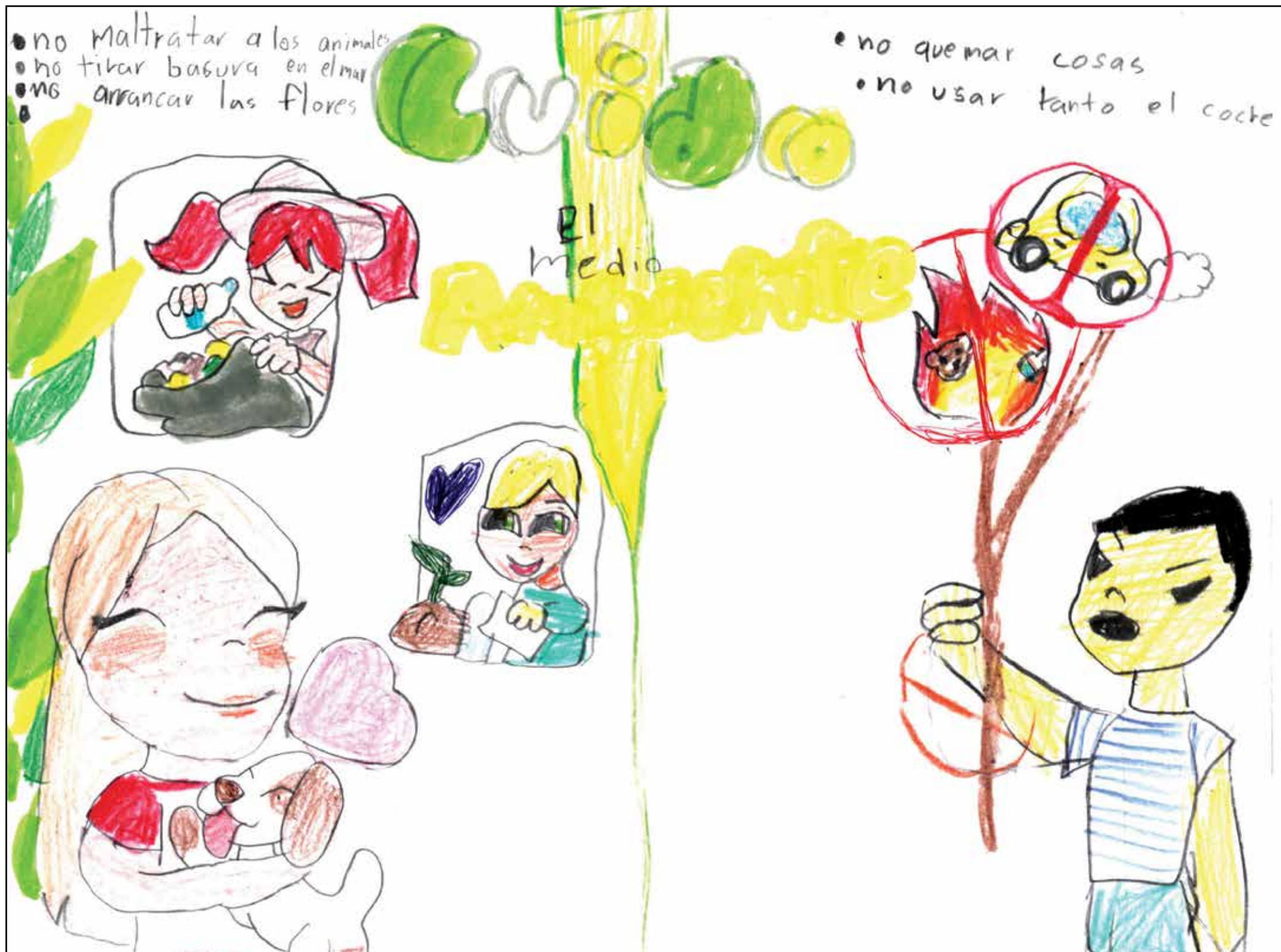
# September/Septiembre

## 2026

October 2026

S	M	T	W	T	F	S
				1	2	3
4	5	6	7	8	9	10
11	12	13	14	15	16	17
18	19	20	21	22	23	24
25	26	27	28	29	30	31

Sunday/Domingo	Monday/Lunes	Tuesday/Martes	Wednesday/Miércoles	Thursday/Jueves	Friday/Viernes	Saturday/Sábado
		1	2	3	4	5
6	7 Labor Day	8	9	10	11 Patriot Day & Rosh Hashanna	12
13 National Grandparents Day	14	15 National Hispanic Heritage Month Begins	16 Día de la Independencia	17	18	19
20	21	22 Autumn Equinox (Equinoccio de Otoño)	23	24	25	26
27	28	29	30			



Artwork by (Obra de arte de): Fátima • School (Escuela) Instituto Cristóbal Colón, San Luis rio Colorado, Sonora

**Did you know?** The monsoon season may be over but blowing dust is still possible this time of year. Strong storm systems can result in windy conditions around the region, which can then transport dust from any direction.

**¿Sabías que?** Puede ser que la temporada de monzones ya haya terminado, pero es posible que aún haya viento fuerte con polvo durante esta época del año. Los fuertes sistemas de tormentas pueden generar mucho viento en la región, lo cual puede transportar polvo desde cualquier dirección.



**September 2026**

S	M	T	W	T	F	S
		1	2	3	4	5
6	7	8	9	10	11	12
13	14	15	16	17	18	19
20	21	22	23	24	25	26
27	28	29	30			

# October/Octubre

National Children Health Month **2026** Mes Nacional de la Salud Infantil

**November 2026**

S	M	T	W	T	F	S
1	2	3	4	5	6	7
8	9	10	11	12	13	14
15	16	17	18	19	20	21
22	23	24	25	26	27	28
29	30					

Sunday/Domingo	Monday/Lunes	Tuesday/Martes	Wednesday/Miércoles	Thursday/Jueves	Friday/Viernes	Saturday/Sábado
				1	2	3
4	5	6	7	8	9	10
11	12 Indigenous People's Day (Día de la Raza)	13	14	15	16	17
18	19	20	21	22	23	24
25	26	27	28	29	30	31 Halloween



*Artwork by (Obra de arte de): Luna • School (Escuela): Instituto Cristóbal Colón, San Luis Río Colorado, Sonora*

**Did you know?** As overnight temperatures start to cool down much more this time of year, a layer of warm air that traps pollution near the ground strengthens. This can cause elevated levels of dust ( $PM_{10}$ ) and smoke ( $PM_{2.5}$ ) to linger longer in the mornings.

**¿Sabías que?** A medida que las temperaturas nocturnas empiezan a disminuir bastante más en esta época del año, se intensifica una capa de aire caliente que atrapa la contaminación cerca del nivel del suelo. Esto puede provocar que los niveles elevados de polvo ( $PM_{10}$ ) y humo ( $PM_{2.5}$ ) persistan por más tiempo durante las mañanas.



**October 2026**

S	M	T	W	T	F	S
				1	2	3
4	5	6	7	8	9	10
11	12	13	14	15	16	17
18	19	20	21	22	23	24
25	26	27	28	29	30	31

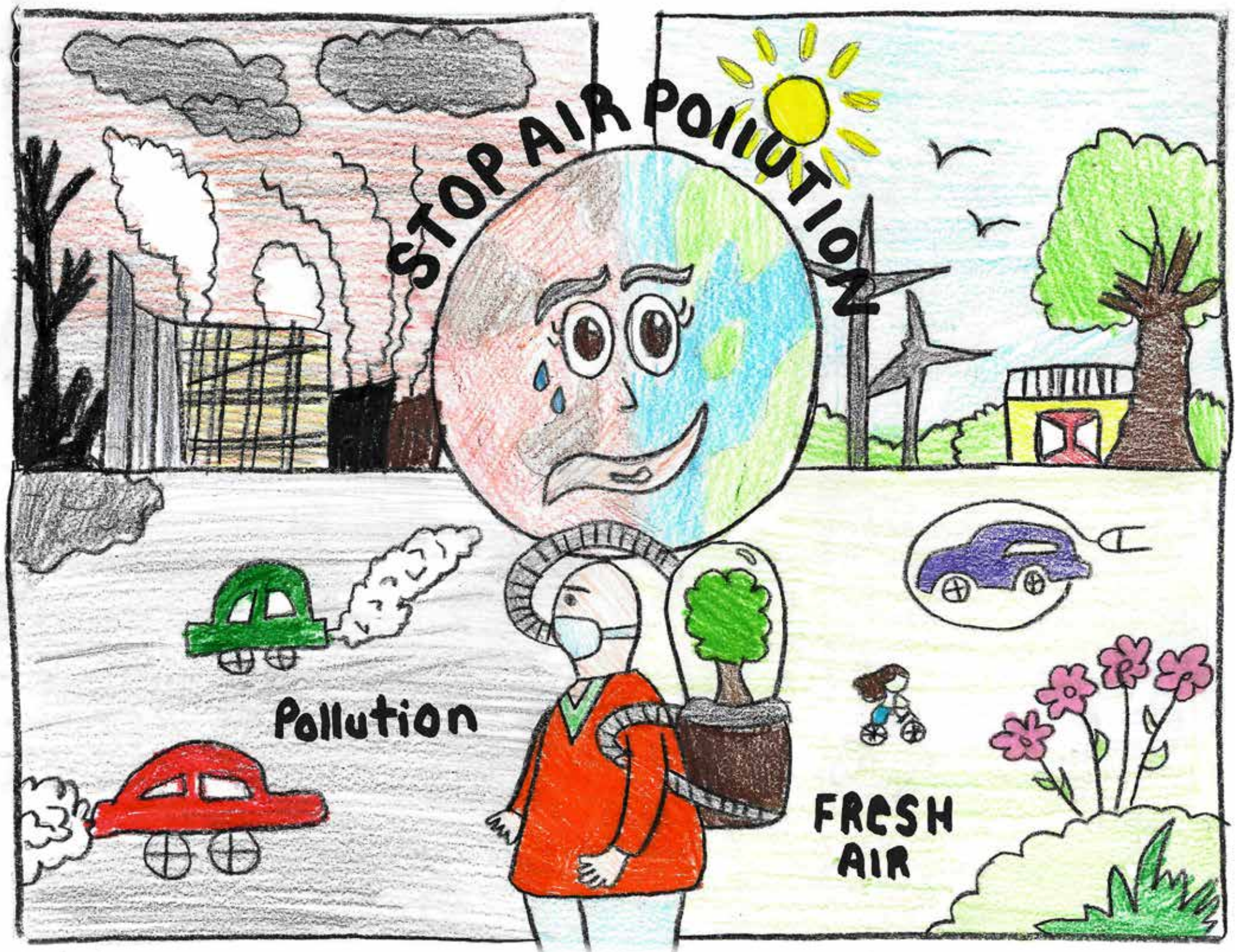
# November/Noviembre

## 2026

**December 2026**

S	M	T	W	T	F	S
		1	2	3	4	5
6	7	8	9	10	11	12
13	14	15	16	17	18	19
20	21	22	23	24	25	26
27	28	29	30	31		

Sunday/Domingo	Monday/Lunes	Tuesday/Martes	Wednesday/Miércoles	Thursday/Jueves	Friday/Viernes	Saturday/Sábado
<b>1</b>  All Saints Day (Día de Todos los Santos)	<b>2</b>	<b>3</b>	<b>4</b>	<b>5</b>	<b>6</b>	<b>7</b>
<b>8</b>	<b>9</b>	<b>10</b>	<b>11</b>  Veterans Day	<b>12</b>	<b>13</b>	<b>14</b>
<b>15</b>  America Recycles Day	<b>16</b>  Aniversario de la Revolución Mexicana	<b>17</b>	<b>18</b>	<b>19</b>	<b>20</b>	<b>21</b>
<b>22</b>	<b>23</b>	<b>24</b>	<b>25</b>	<b>26</b>  Thanksgiving	<b>27</b>	<b>28</b>
<b>29</b>	<b>30</b>					



Artwork by (Obra de arte de): Angela • School (Escuela): Harvest Preparatory Academy - Yuma/San Luis, AZ

**Did you know?** As overnight temperatures continue to get colder, and as the holidays approach, fireplace usage increases. This results in locally higher smoke (PM<sub>2.5</sub>) levels overnight. Also, be aware that Christmas Eve/Day and New Year's Eve can see some of the highest smoke levels of the year because of fireplaces and/or fireworks.

**¿Sabías que?** A medida que las temperaturas nocturnas siguen disminuyendo y se acercan los días festivos, aumenta el uso de chimeneas y fogatas. Esto resulta en niveles locales más altos de humo (PM<sub>2.5</sub>) durante la noche. Además, ten en cuenta que la Noche-buena/Navidad y Noche-vieja pueden registrar algunos de los niveles más altos de humo del año debido a las chimeneas, fogatas y/o los fuegos artificiales.



**November 2026**

S	M	T	W	T	F	S
1	2	3	4	5	6	7
8	9	10	11	12	13	14
15	16	17	18	19	20	21
22	23	24	25	26	27	28
29	30					

# December/Diciembre

## 2026

**January 2027**

S	M	T	W	T	F	S
					1	2
3	4	5	6	7	8	9
10	11	12	13	14	15	16
17	18	19	20	21	22	23
24	25	26	27	28	29	30

Sunday/Domingo	Monday/Lunes	Tuesday/Martes	Wednesday/Miércoles	Thursday/Jueves	Friday/Viernes	Saturday/Sábado
		<b>1</b>	<b>2</b>	<b>3</b>	<b>4</b> Hanukkah Begins	<b>5</b>
<b>6</b>	<b>7</b> Pearl Harbor Remembrance Day	<b>8</b>	<b>9</b>	<b>10</b>	<b>11</b>	<b>12</b> Hanukkah Ends
<b>13</b>	<b>14</b>	<b>15</b>	<b>16</b>	<b>17</b>	<b>18</b>	<b>19</b>
<b>20</b>	<b>21</b> Winter Solstice (Winter Solstice Solsticio de Invierno)	<b>22</b>	<b>23</b>	<b>24</b> Christmas Eve (Nochebuena)	<b>25</b> Christmas (Navidad)	<b>26</b> Kwanza
<b>27</b>	<b>28</b>	<b>29</b>	<b>30</b>	<b>31</b> New Year's Eve		

# Acknowledgements/Agradecimientos

## ADEQ

Daniel Czecholinski - Air Quality Division Director  
Heather Krause - Air Quality Deputy Division Director  
Michael Graves - Air Quality Meteorologist  
Robyne Clark - Senior Grants Manager  
Communications Team

## Schools/Escuelas

Clawson Elementary School - Douglas, AZ  
Sarah Marley Elementary School - Douglas, AZ  
Primaria Josefa Ortiz de Dominguez - Agua Prieta, Son  
Escuela Primaria Prof. Armando Acuña Rivera #1 - Agua Prieta, Son  
Primaria General Ignacio Zaragoza - Naco, Son  
Downtown Academy - Nogales, AZ  
Escuela Primaria Ignacio W. Covarrubias - Nogales, Son  
Harvest Preparatory Academy - Yuma/San Luis, AZ  
Instituto Cristóbal Colón - San Luis Rio Colorado, Son

## Collaborations/Colaboradores

Regional Center for Border Health  
Amanda Aguirre - President & CEO  
Kevin Driesen - Teaching Health Center Director  
Cathy Navarro - International Public Relations Specialist

## Funding/Financiamiento

U.S. Environmental Protection Agency (EPA) Region 9

**December 2026**

S	M	T	W	T	F	S
		1	2	3	4	5
6	7	8	9	10	11	12
13	14	15	16	17	18	19
20	21	22	23	24	25	26
27	28	29	30	31		

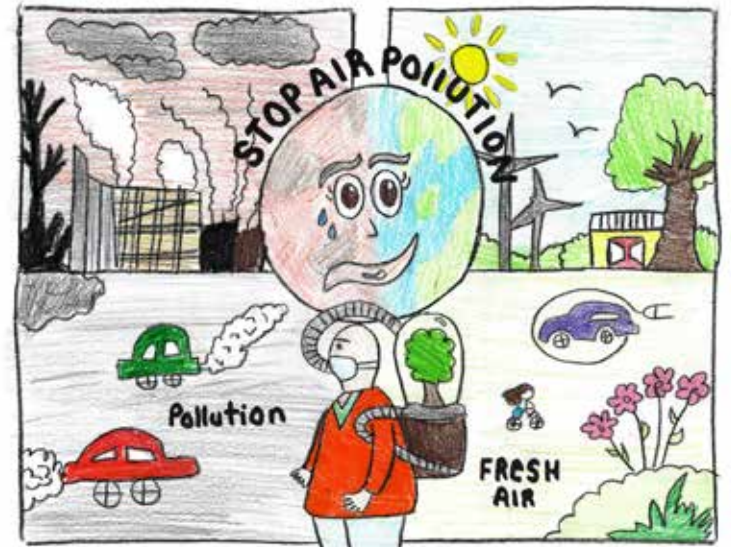
# January/Enero

## 2027

**February 2027**

S	M	T	W	T	F	S
	1	2	3	4	5	6
7	8	9	10	11	12	13
14	15	16	17	18	19	20
21	22	23	24	25	26	27
28						

Sunday/Domingo	Monday/Lunes	Tuesday/Martes	Wednesday/Miércoles	Thursday/Jueves	Friday/Viernes	Saturday/Sábado
					<b>1</b>  New Year's Day (Año Nuevo)	<b>2</b>
<b>3</b>	<b>4</b>	<b>5</b>	<b>6</b>  Epiphany Day (Día de los Reyes Magos)	<b>7</b>	<b>8</b>	<b>9</b>
<b>10</b>	<b>11</b>	<b>12</b>	<b>13</b>	<b>14</b>	<b>15</b>	<b>16</b>
<b>17</b>	<b>18</b>  Martin Luther King Jr. Day	<b>19</b>	<b>20</b>	<b>21</b>	<b>22</b>	<b>23</b>
<b>24</b>	<b>25</b>	<b>26</b>	<b>27</b>	<b>28</b>	<b>29</b>	<b>30</b>
<b>31</b>						



2026

# BINATIONAL Air Quality Calendar

## CALENDARIO BINACIONAL DE CALIDAD DEL AIRE



ARIZONA  
DEPARTMENT OF  
ENVIRONMENTAL  
QUALITY